

# HOLZBAUTECHNIK\_kompakt

## Die wichtigsten Holzbaudetails

Freitag, 3. Februar 2012, 13:30 bis 18:00 Uhr  
 Messezentrum Wels

Dieses Seminar ist maßgeschneidert für alle, die in möglichst kurzer Zeit den Stand der Technik im modernen Holzbau erfahren möchten. Die behandelten Details werden am Ende anhand von Schadensfällen wiederholt.

### Zielgruppe:

Holzbautechniker, Fachplaner, Architekten, Baumeister, Zulieferunternehmen

### Programm:

**13:00 Uhr Eintreffen der Teilnehmer**

**13:30 Uhr Begrüßung**

#### 13:40 Uhr 1. Vortragsblock

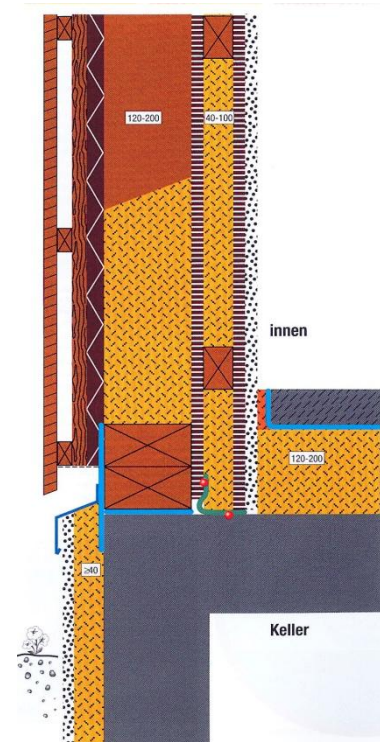
Gebäudesockel >> Trockene Füße für ein langes Leben  
 Terrassen aus Holz >> Wie sie lange überleben  
 Holzfassaden >> Wie viel Hinterlüftung braucht das Holz tatsächlich?

**15:30 Uhr Kaffeepause**

#### 16:00 Uhr 2. Vortragsblock

Fensterbankanschluss >> Wie wird es richtig dicht?  
 Flachdächer >> Außen dicht und innen voll gedämmt – geht das gut?  
 Schadensbilder zu den behandelten Details mit Diskussion

**18:00 Uhr Abschluss mit Imbiss**



### Die Referenten:



**DI Sylvia Polleres**

Bereichsleiterin der Abteilung Holzhausbau der Holzforschung Austria, Wien

**Robert Borsch-Laaks**

Sachverständiger für Bauphysik, Aachen

Fachautor in der Holzbau-Zeitschrift „Holzbau - die neue Quadriga“

**Veranstaltungsort:**

Messezentrum Neu  
 Tagungszentrum, 2. OG  
 Messegelände Wels  
 Für Navigationsgeräte:  
 Maria-Theresia-Straße (Einfahrt Messegelände Nord)

**Teilnahmegebühr:**

Die Teilnahmegebühr beinhaltet die Pausengetränke  
 und einen Imbiss am Ende der Veranstaltung  
 (Preise pro Person exkl. MwSt.).

Normalpreis: € 100,-  
 MHC Partnerpreis: € 70,-  
 Ab dem 3. Teilnehmer eines Unternehmens  
 gibt es eine Ermäßigung von € 20,-

**Organisation:**

Clusterland Oberösterreich GmbH  
 Möbel- und Holzbau-Cluster  
 Hafenstraße 47-51  
 A-4020 Linz  
 Tel.: +43-(0)732-79 810-5137  
 Fax: +43-(0)732-79 810-5130  
 email: doris.edlbauer@clusterland.at



**Anmeldung an Fax Nr. 0732-79810-5130 oder unter [www.holzbauarchitektur.net](http://www.holzbauarchitektur.net)**

.....  
 Titel, Vorname, Nachname

.....  
 Firma/Institution

.....  
 PLZ, Ort, Straße, Hausnummer

.....  
 Rechnungsadresse (falls abweichend von Firmenadresse)

.....  
 Telefon, Fax

.....  
 email

.....  
 Mobiltelefonnummer

.....  
 Datum / Unterschrift

**CLUSTERLAND**  
 OBERÖSTERREICH GmbH



**Wir ersuchen Sie, Ihre Anmeldung bis spätestens 27.01.2012 an den Möbel- und Holzbau-Cluster zu übermitteln. Bitte verwenden Sie pro Person jeweils ein Formular.**

**Anmeldebedingungen:**

Anmeldeschluss ist der 27.01.2012. Nach Eingang Ihrer Anmeldung erhalten Sie eine Anmeldebestätigung. Bitte haben Sie Verständnis dafür, dass wir bei Stornierung der Anmeldung ab 28.01.2012 eine Stornogebühr von € 50,- (exkl. MwSt.) einheben. Bei Nichterscheinen des Teilnehmers ist der gesamte Betrag zu bezahlen. Die Nennung eines Ersatzteilnehmers ist selbstverständlich möglich.

Mit Ihrer Unterschrift bestätigen Sie die oben gemachten Angaben und erklären sich damit einverstanden, dass die bekannt gegebenen Daten von der Clusterland OÖ GmbH elektronisch erfasst und verarbeitet werden. Weiters stimmen Sie der Übermittlung weiterer Informationen durch die Clusterland OÖ GmbH per E-Mail zu. Diese Zustimmung kann jederzeit schriftlich widerrufen werden.

Impressum: Die Clusterland Oberösterreich GmbH ist Träger von Cluster-Initiativen. Sie fördert damit Innovation durch Kooperation und Kompetenz und steigert die Wettbewerbsfähigkeit von Unternehmen. Alle Maßnahmen werden vom Land Oberösterreich und Beiträgen der Partner-Unternehmen finanziert. Alle Angaben erfolgen trotz sorgfältiger Bearbeitung ohne Gewähr; eine Haftung ist ausgeschlossen. Der Veranstalter behält sich vor, einzelne Programmpunkte zu streichen bzw. zu ergänzen.

Medieninhaber (Verleger) und Herausgeber: Clusterland Oberösterreich GmbH, Redaktionsadresse: Hafenstraße 47 – 51, 4020 Linz, Telefon: +43 732 79810 – 5137, Fax: +43 732 79810 – 5130.

E-Mail: doris.edlbauer@clusterland.at, [www.m-h-c.at](http://www.m-h-c.at)

Für den Inhalt verantwortlich: DI (FH) Werner Pamminer MBA; Redaktion: Ing. Michael Palfi MAS